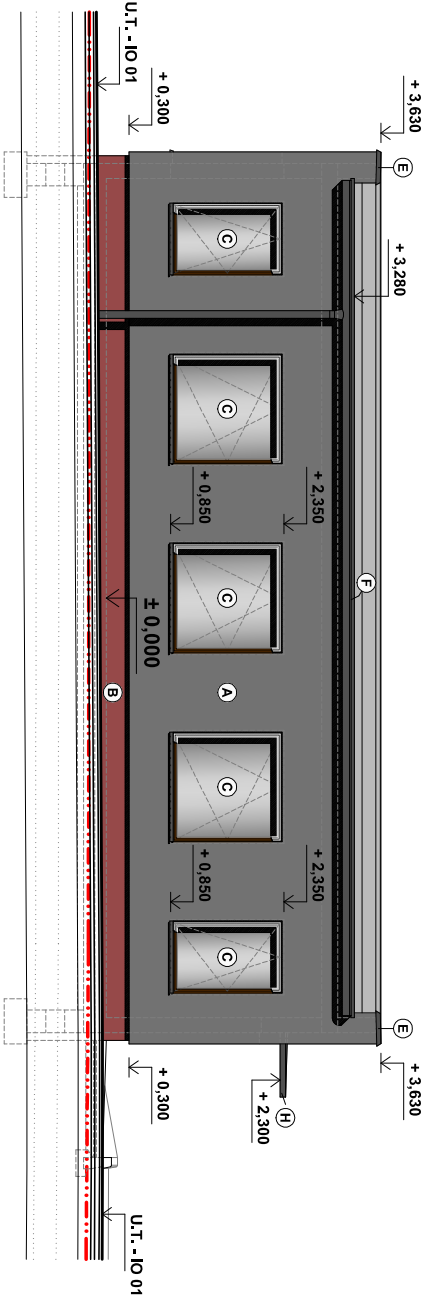
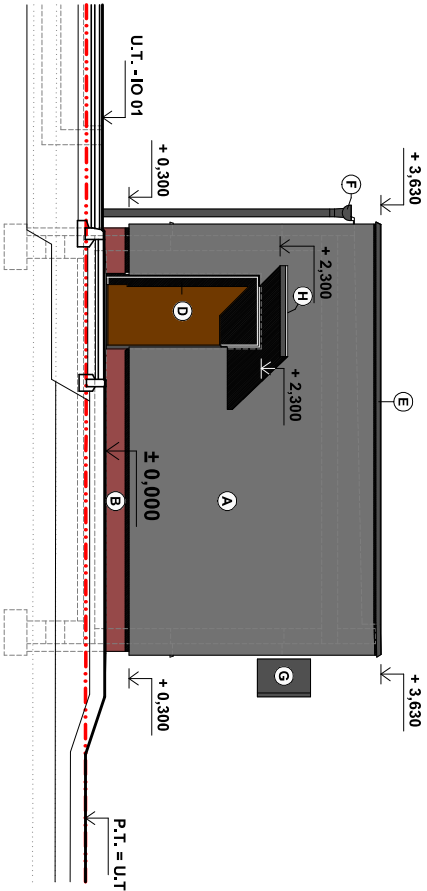


POHLED - ZÁPADNÍ



POHLED - JIŽNÍ



LEGENDA:

- (A) - TENKOVSTVÁ SILKÁTOVÁ OMÍTKA + SILKÁTOVÝ FASÁDNÍ NÁTER (RAL 7023)
- (B) - DEKORATIVNÍ MOZAIKOVÁ OMÍTKA
- (C) - PLASTOVÁ OKNA
- (D) - PLASTOVÉ DVEŘE
- (E) - OPLECHOVÁNÍ ATIKY Pz PLECHEM
- (F) - OKAPNÍ ŽLAB A SVOD Z Pz PLECHEM
- (G) - NÁSTĚNNÁ JEDNOTKA TEPELNĚHO ČERPADLA
- (H) - ZASTŘEŠENÍ VSTUPU (OC, KONZOLA + POLYKARBONÁT tl. 0,8 mm TR76/18)

ZASTAVĚNÁ PLOCHA:

cca 67,26 m²

UŽITNÁ PLOCHA:

cca 53,23 m²

OBESTAVĚNÝ PROSTOR:

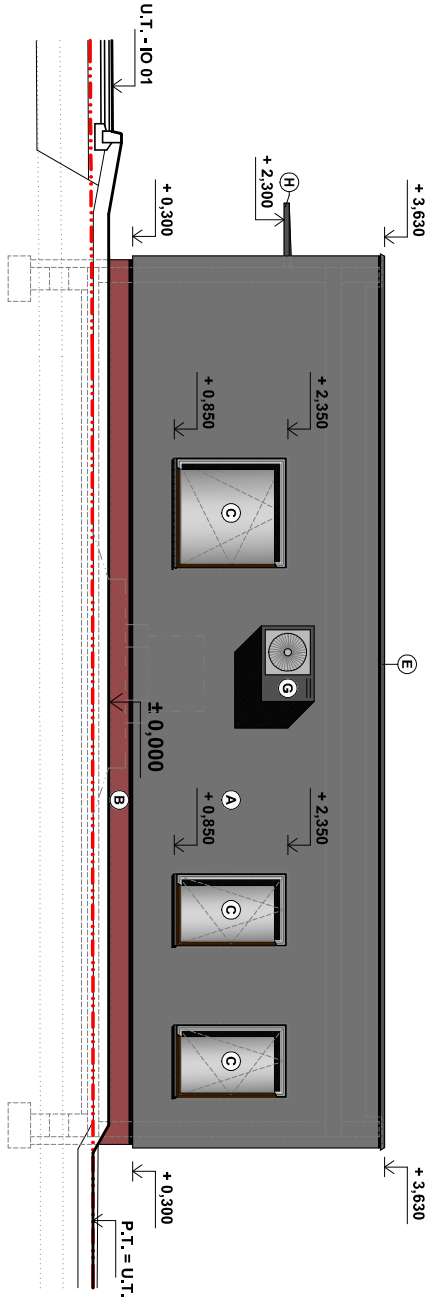
cca 277,41 m³

POZN:

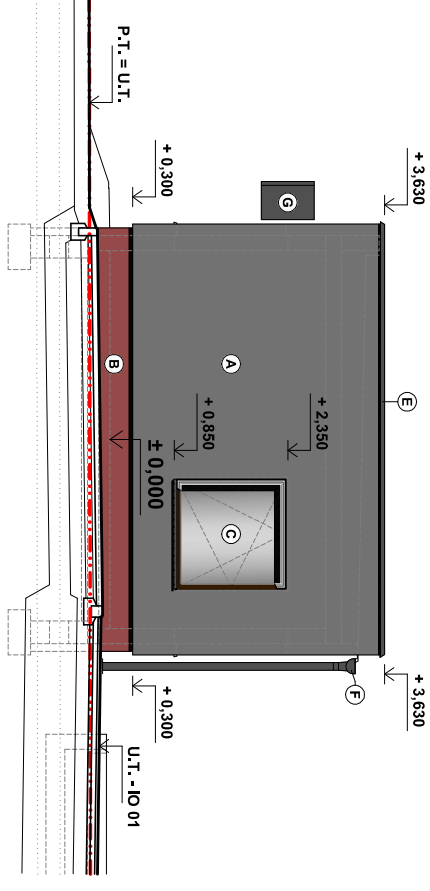
- jedná se o zděný objekt založený na základových pasech z prostého betonu
- pro základovou spáru byla nakonec zvolena vrstva F 4/CS, jejíž výškoví se uvažuje v hloubce cca 0,7 – 1,6 m od stávajícího terénu. Navrhovaný objekt obsluhy SD bude založen v hloubce cca -1,10 m pod stávajícím terénem na základových pasech z prostého betonu š = 0,6 m, v = 0,3 m, C16/20 vyztužených rožxy Ø 10 mm po 0,5 m, a šalovacími tvárnými ztraceného bednění (500 x 300 x 245 mm).
- nosnou kcci podlahy bude tvořit ŽB deska C20/25 vyztužená KARI sítí Ø 6 mm 100 x 100, tl. 150 mm. Pod ŽB základovou deskou bude zhotovena vrstva hutněného štěrku 0-63, tl. 300 mm, geotextílie, podkladního betonu C 12/15, tl. 80 mm a protiradonové hydroizolace. Na nosné kcci podlahy bude zhotovena vrstva tepelné izolace XPS, tl. 100 mm, podlahová bet. mazanina C20/25, tl. 50 mm a nášlapná vrstva podlahy (PVC, ker. dlažba).
- nosnou konstrukci stropu tvoří litá granové nosníky a stropní keramické vločky s betonovou zalivkou C20/25 XC1 tl. 60 mm (celková tl. stropu = 210 mm).
- v navrhovaných místnostech hygienického zázemí a WC pro veřejnost je navržen SDK podhled tvořený zavěšenými CD UD profily, impregnovanou SDK deskou 12,5 mm (R81) a silikátovým nátěrem.
- nosnou konstrukci tvoří systémové zděci prvky z vápenopiskových plyných tvárníc tl. 200 mm, výšky 3,0 m (498 x 200 x 248 mm) založené na základových pasech z prostého betonu. Obvodové stěny jsou zateplené EPS 150 mm, z vnější strany obvodové stěny opatřeny tenkovrstvou silikátovou omítkou a silikátovým řasadním nátěrem (RAL 7023). Z vnitřní strany obvodové stěny je navržena MVC omítka s malířským nátěrem bílé barvy, popř. keramický obklad.
- atika tvoří také systémové zděci prvky z vápenopiskových plyných tvárníc tl. 200 mm, výšky 0,5 m (498 x 200 x 248 mm) založené na navazeném keramickém stropu. Atika je zateplena a oplechována Pz plechem.
- vnitřní zdívo (průčky) tvoří vápenopiskové tvárnice tl. 115 mm, výšky 2,85 m (498 x 115 x 248 mm) založené v úrovni navrhované podlahy +/- 0,000. Jako povrchová úprava příček je navržena MVC omítka s malířským nátěrem bílé barvy, popř. keramický obklad.
- nová stavba je navržena podle vyhlášky č. 268/2009 Sb., o technických požadavcích na stavby
- pro vytápění je navrženo tepelné čerpadlo vzduch-vzduch (chladivový multi split systém, topí - chladí) v šatně a denní místnosti. Jsou navržena otopná desková tělesa a topné zábrtky - viz. D.1.4.3 - vytápění
- nedlinou součástí výkresové části PD je technická zpráva (SO 02 - D.1.1.4)
- pro hygienické místnosti je navrženo podtlakové větrání el. ventilátory. V ostatních místnostech je větrání zajištěno přirozené okny.
- osvětlení objektu obsluhy SD (SO 02) bude napojen na el. energii z navrhované kabelové sítě
- z navrhovaného objektu obsluhy SD (SO 02) bude zajištěno přirozené okny a doplněno elektrickými zářivkami.
- z objektu obsluhy SD (SO 02) budou odváděny pomoci nové navržené přípojky splaškové kanalizace do navrhované jímky na vyvážení (IO 02).
- v případě nejistoty, nebo nepředvídaných okolností je nutné přivolat projektanta a domluvit s ním další postup

± 0, 000 = 245,45 m n.m. Bpv

POHLED - VÝCHODNÍ



POHLED - SEVERNÍ



ZHOTOVITEL:		AGROPROJEKT JIHLAVA spol. s r.o., Strojnírenská 4/7, 586 01 Jihlava, www.agroprojektjihlava.cz, +420 56 721 00 66	
ZODP. PROJEKT.		VYPRACOVAL	ZPRACOVATEL DÍLČÍ ČÁSTI
Ing. J. Mikulášek		Jan Diviš	
KRAJ: MSK		MÍSTO:	k. ú. 711 811 Kylešovice (okres Opava)
INVESTOR: statutární město Opava; Horní náměstí 69, 746 01 Opava; IČ: 003 00 535		FORMÁT:	3 x A4
AKCE:		DATUM:	5 / 2022
- SBĚRNÝ DVŮR		STUPEŇ:	DPS
		ČÍSLO ZAKÁZKY:	20 028 03
VÝKRES: SO 02		MĚŘÍTKO:	ČÍSLO VÝKRESU:
- OBJEKT OBSLUHY SD		1 : 100	SO 02
POHLEDY			D.1.1. b - 6
DOKUMENTACI LŽE POUŽÍVAT POUZE VE SMYSLU PŘÍSLUŠNÉ SMLOUVY O DÍLO. VÝKRES, ČÍ JEHO ČÁST MŮŽE BÝT KOPÍROVÁN NEBO JINÝM ZPŮSOBEM ROZŠÍŘOVÁN POUZE PO PŘEDCHOZÍM SOUHLASU AUTORA.			

